

Laserová zaměření theodolity / tachymetry VisKon dodatkový modul od verze 6



Digitální zaměření - Váš perfektní nástroj na stavenišťě či do kanceláře

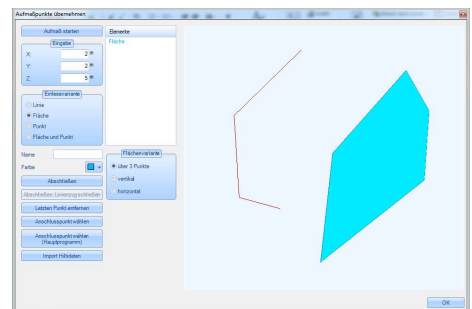
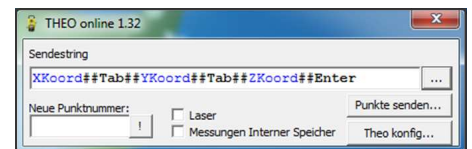
Nejmodernější technologie zaměřování v kombinaci s 3D CAD/CAM softwarem VisKon

Profituje z enormního **ušetření času i nákladů** tím, že načtete Vaše zaměřené body ihned a přímo do Vašeho počítače. Ve spojení s 3D CAD/CAM softwarem VisKon snížíte výskyt chyb, které se mohou objevit spolu s metodami manuálního zaměřování a tím se postaráte o více jistoty při plánování.



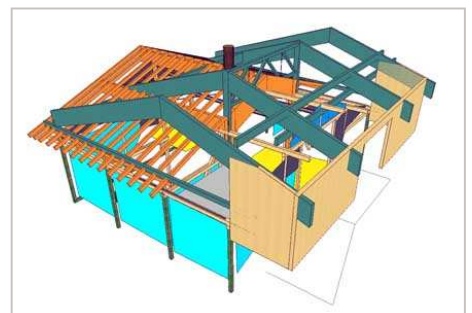
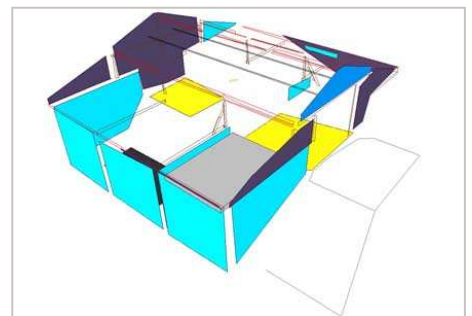
Importování Leica Builder modelů

- Vaše zaměřené body jsou načteny přímo do dialogu pro import programu VisKon, čímž přesně vidíte, jak je vyměřený objekt kousek po kousku sestaven
- Pouze přímým importem máte možnost Vaše zaměření plnohodnotně kontrolovat
- Na základě nejrůznějších možností, jak zaměřené body jako plochy, linie, nebo body samotné předat do počítače, je umožněno naprosto jednoduché další zpracování ve VisKonu
- Diverzní možnosti zpracování v dialogu pro import Vám jako uživateli nabízí velmi výkonný a praxi blízký modul



Importování z POS 15 a POS 18 Tachymetrů - Hilti

- Import dat vyměřených bodů přímo ze softwaru produktu Hilti
- Možnost následné editace načtených bodů nebo linií (např. změna v plochách)
- Zpracování barev i názvů příslušných tahů linií pro lepší přehled v konstrukčním softwaru



Importování z Flexijetu

- 3D DXF/DWG Import-výstupy
- Převzetí dat vyměřených bodů z Flexijet softwaru



Další informace

Potřebujete více informací či by jste měli zájem o prezentaci? Pak jednoduše zavolejte na: 0049/85049229-292 nebo pošlete e-mail na: info@weto-software.cz. Aktuální informace najdete i na internetu na: www.weto-software.cz.

Projekt zákazníka
Heiss Andreas www.holz-heiss.at